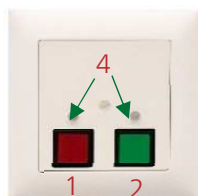


# GEC Zimmer Manager

## Bedienungsanleitung und Anwendung



1. Taste Rufauslösung
2. Taste Quittierung und Anwesenheit
3. Anzeigedisplay
4. Indikatorlampen

### Beschreibung

Der Manager ist die Intelligenz, der Datenbezogene Speicherort eines Zimmers und der gesamten Anlage. In einem Dezentralen System GEC sind auf dem Manager sämtliche Daten der gesamten Anlage abgespeichert.

### Funktion Normalruf

Drücken Sie einmal den roten Ruftaster (1), um einen Ruf auszulösen. Das LED Lämpchen (4) leuchtet rot und dient als Beruhigungslampe, dass der Ruf erfolgreich abgesetzt wurde.

### Funktion Anwesenheit

Drücken Sie einmal den grünen Anwesenheitstaster (2) um die Anwesenheit zu aktivieren und allenfalls den Normalruf zu quittieren. Das Display (3) (wenn vorhanden) wird eingeschaltet und das LED Lämpchen (4) leuchtet grün. Die Anwesenheit wird bei erneutem drücken auf die Anwesenheitstaste (2) wieder quittiert.

### Funktion Notruf

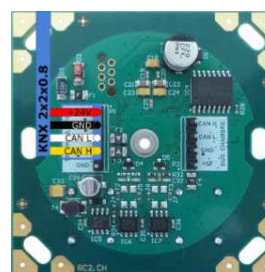
Wenn die Anwesenheit (2) eingeschaltet ist und dann der Ruftaster (1) gedrückt wird, so wird automatisch ein Priorisierter Notruf abgesetzt.

### Wechsel einer Manager Einheit

Jeder Manager besitzt eine einmalige Gerätenummer (Bild 3), welche über den Konfigurator oder über die Software Caresuite der Anlageprogrammierung zugewiesen werden muss. Die Gerätenummer kann über die Software Caresuite durch den Kunde, oder durch einen Servicetechniker der Firma Parcom auf dem Konfigurator zugewiesen werden.

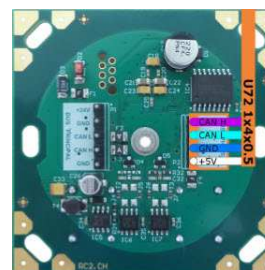
### Technische Information

Der Manager verfügt über zwei Anschlüsse. Der Hauptbus GEC (Bild 1) auf welchem die Kommunikation zwischen den verschiedenen Manager verläuft. Und der Zimmerbus, an welchem die Zimmerterminals wie zbs. Steckdose oder Zugtaster angeschlossen werden. Die Spannung am Hauptbus (Bild 1, Klemme 1+2) sollte zwischen 23-26.5VDC liegen. Bei den Kommunikationsdrähten CAN low und CAN high (Bild 1, Klemme 3+4) sollte ein Widerstandswert von 60Ω Ohm gemessen werden.



1. Netzeingang +24VDC
2. GND
3. CAN low 1
4. CAN high 1
5. GND (Optional)

Bild 1



1. Netzausgang +5VDC
2. GND
3. CAN low 2
4. CAN high 2

Bild 2



Bild 3

Masse ø	88x88x19
Gewicht	ca. 52g
Spannung	24-26.5VDC
Material	PC-ASA / ABS
IP Schutzindex	IP20
Strom ohne Zimmerbus	26mA
Ausg.Spannung Zimmerbus	4.85VDC
Betriebstemperaturbereich	0°C- 50°C